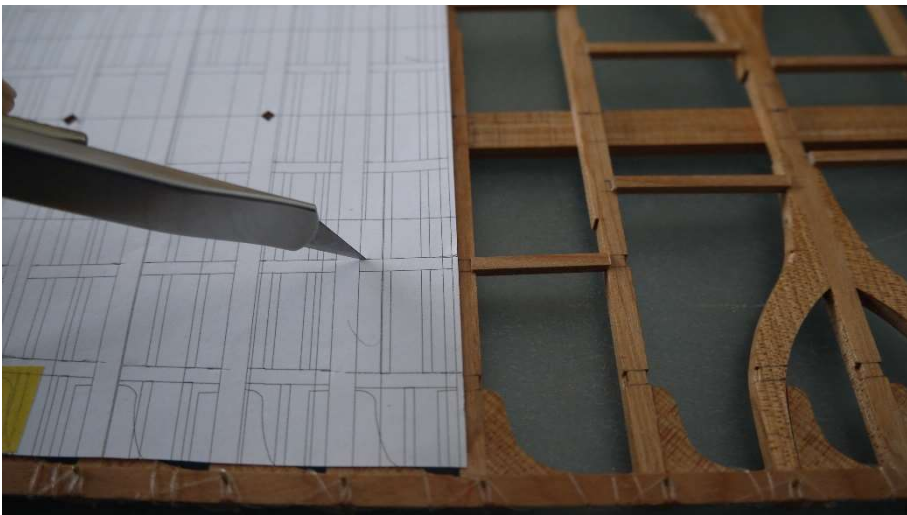
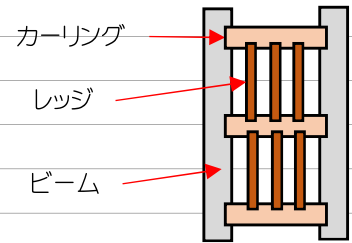


No. 61

<カーリングの製作>

- ①甲板図をビームにテープ止め
 ・穴はビームの中心確認用



No. 62

<カーリングの製作>

- ②鋭角のカッターでカーリングの位置に切り込みを入れる

- 1枚刃：切込みの奥行側
 微妙に狭くし、深さは約半分



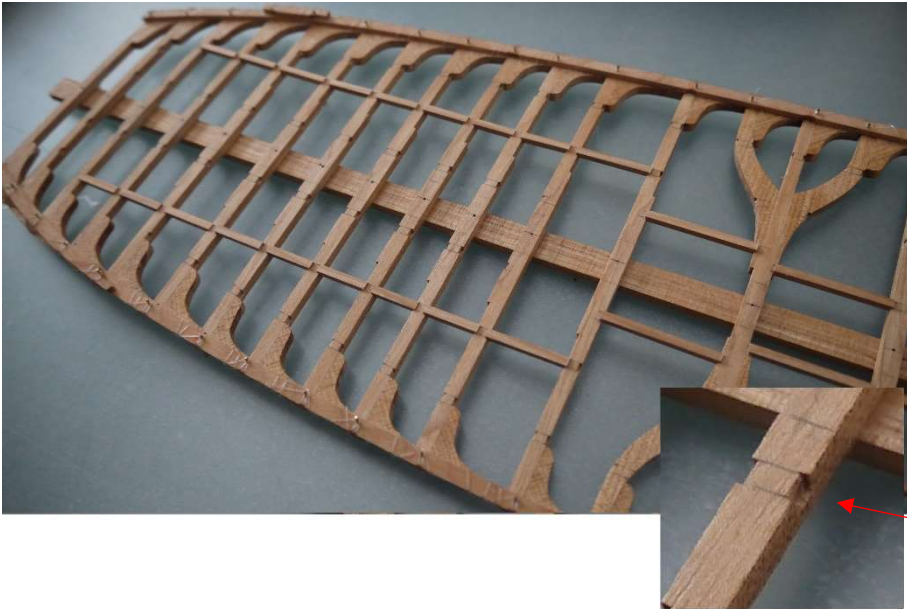
No. 63

<カーリングの製作>

- ③溝切用の治具
 →1枚刃：切込みの奥行側
 →2枚刃：部材の幅
 ・どちらも30度刃を使用

1枚刃

2枚刃



No. 64

<カーリングの製作>

③カーリングのはめ込み

- 切込はカーリングの幅より微妙に狭くし、深さは約半分
- カーリングは長めに切り、少しづつ削って合わせる

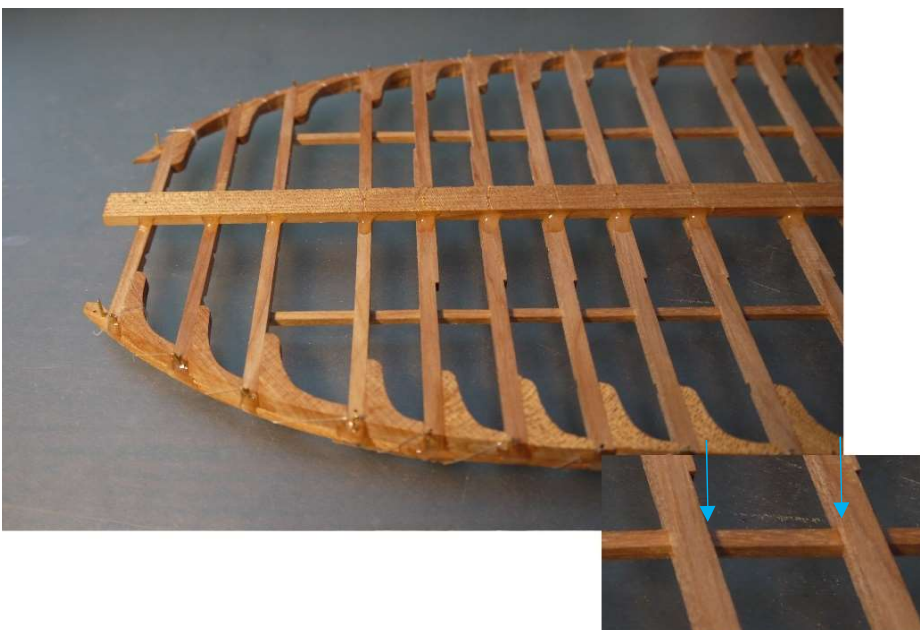
切込み



No. 65

<カーリングの製作>

④カーリングをセットし、通りを確認、調整する

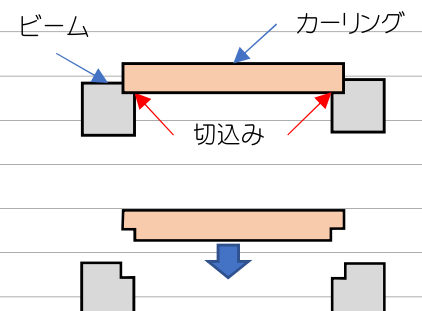


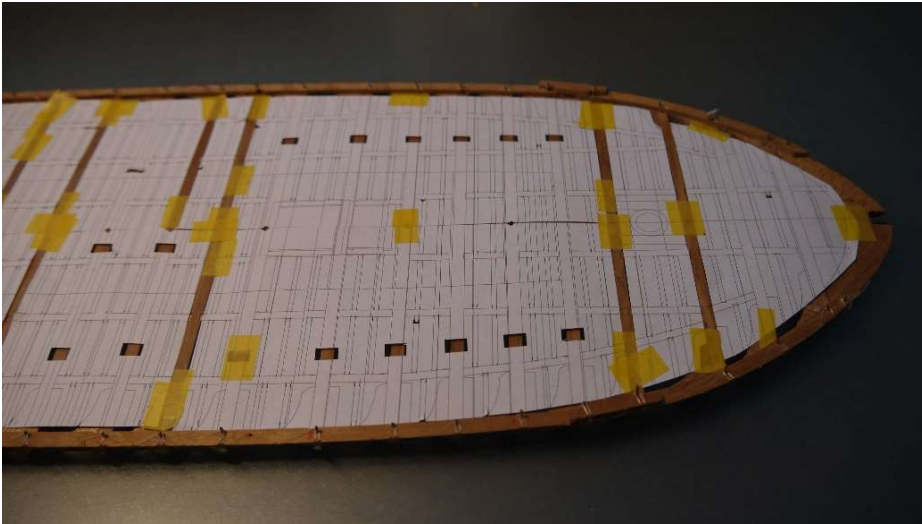
No. 66

<カーリングの製作>

⑤裏側からビームに沿って切込みを入れる

⑥カーリングの端を切り欠いて甲板側と面をそろえて嵌める



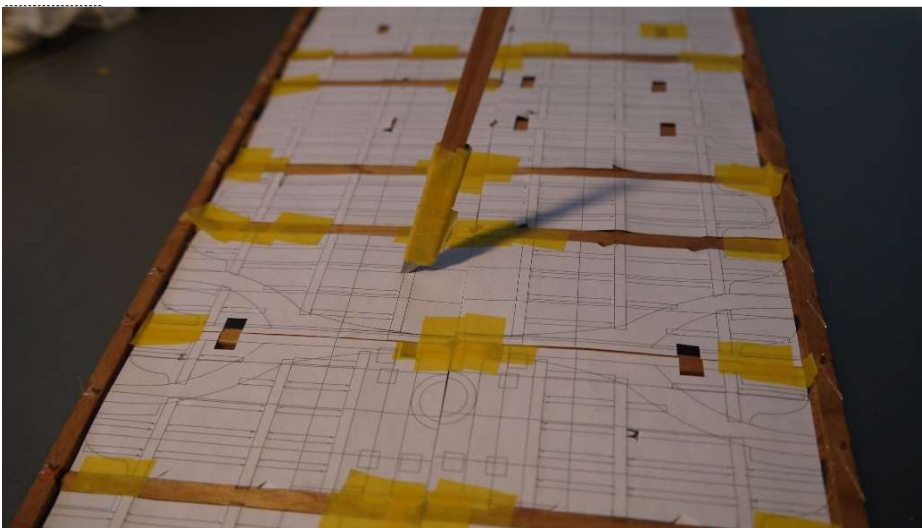


No. 67

<レッジの製作>

①甲板図を貼り付ける

- ・切り抜き穴はビーム位置確認用

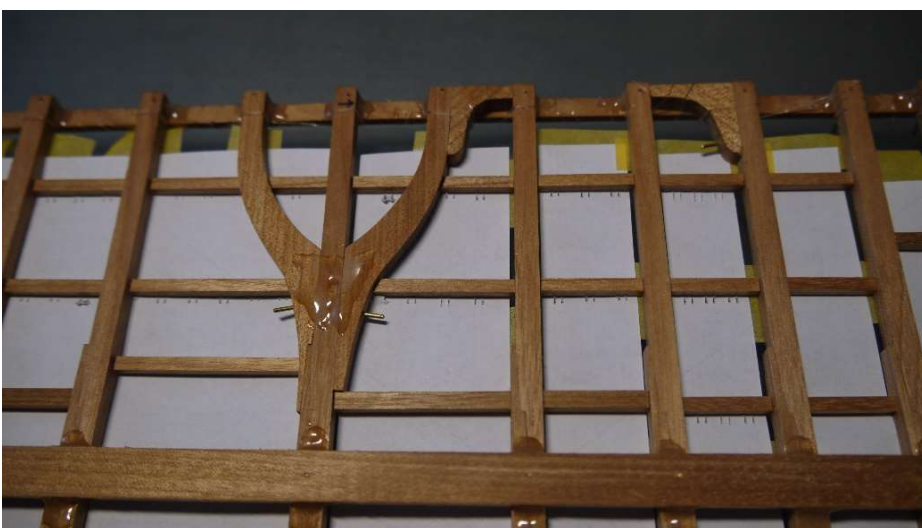


No. 68

<レッジの製作>

②レッジの位置に溝切治具で

- 切込みを入れる



No. 69

<レッジの製作>

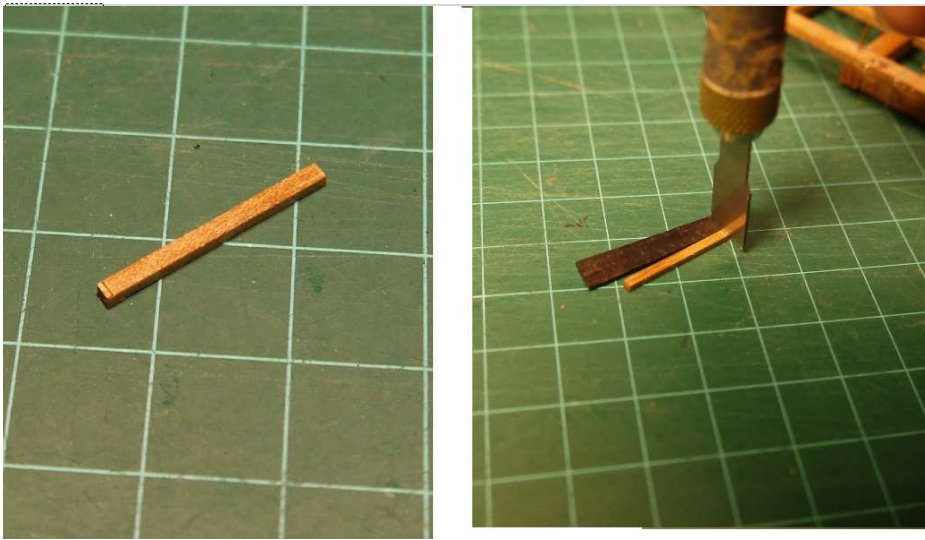
- ・裏側：切込みが見える



No. 70

<レッジの製作>

- ③カーリングと同様に
半分まで切り込んで嵌める
- ④通りを確認、調整
- ⑤裏側から切込みを入れる



No. 71

<レッジの製作>

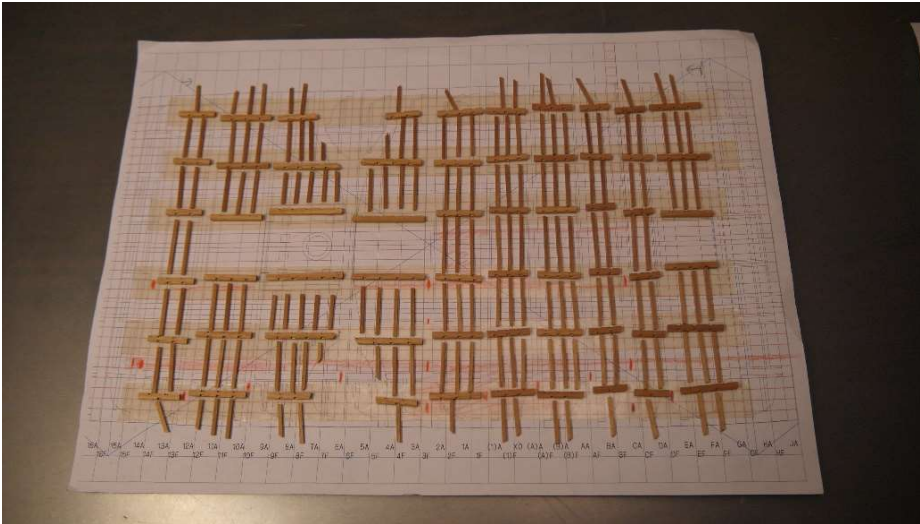
- ⑥レッジの両端を半分カット
 - ・切りすぎを防ぐため、
硬い木をストッパーにする



No. 72

<レッジの製作>

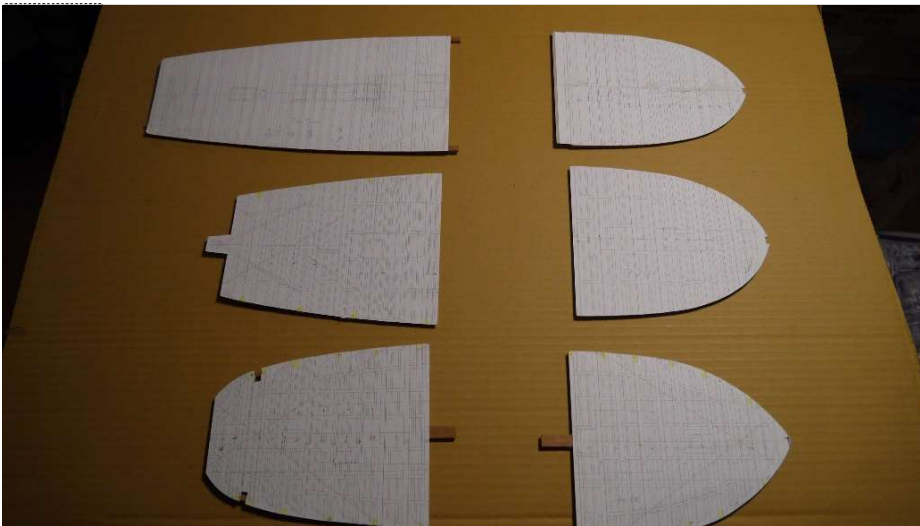
- ⑦レッジのはめ込み
 - ・甲板面と同一平面にする
 - ・船体側の端は長めに製作し
後で船体に合わせてカット
- ⑧各デッキも同様に製作



No. 73

<甲板骨組みの取外し>

- 一旦、カーリングとレッジを取り外す
- 甲板図に両面テープで貼り付ける



No. 74

<はめ込みサイズの検討>

- 型紙により組み立ててからはめ込めるサイズを決める
→ビームを船体に組み込んでからレッジ等を嵌めるのは精度が保てないため
- 型紙部分は組立接着してからはめ込む
- 上からオーロップ、
ロウアーデッキ
アッパーデッキ



No. 75

<はめ込みサイズの検討>

- 型紙をセットした様子

⑧各デッキも同様に製作

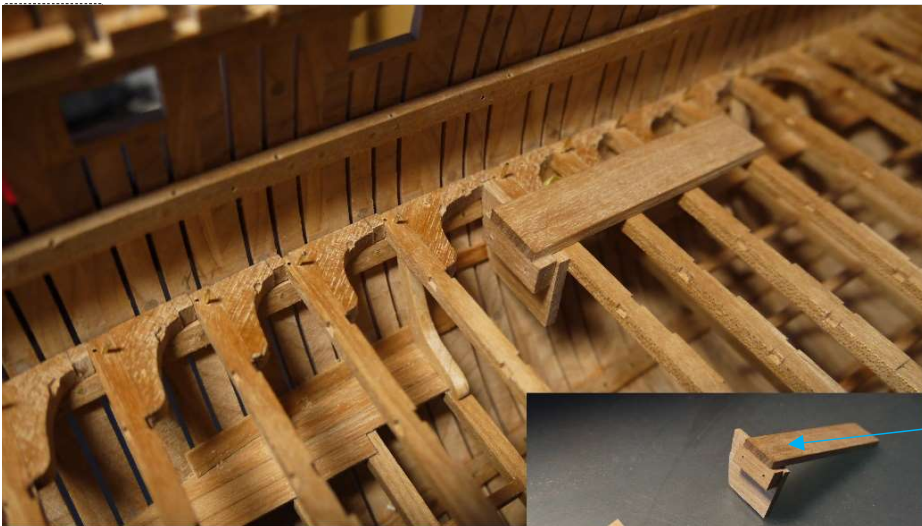


No. 76

<オーロップデッキのセット>

- オーロップデッキの取付
→甲板材は一部のみ貼る

- 中央のポンプ周りは
もう少し後で製作



No. 77

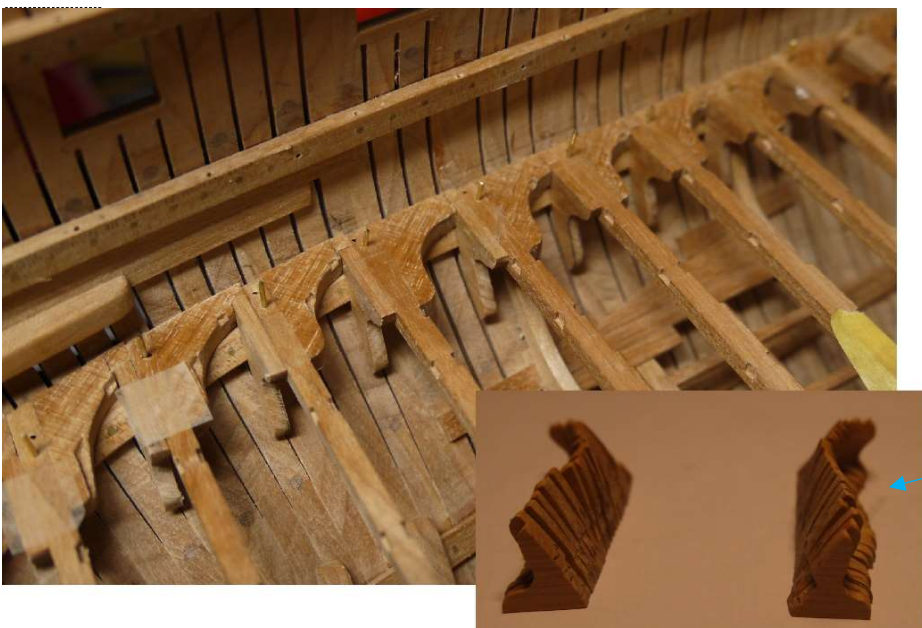
<ロウアーデッキのセット>

- ピンによる仮止め
- 垂直二一の製作
→図面では合わせきれないため、
現物合わせで製作

→取付治具

両面テープで二一を貼り、
船体に合わせて二一を加工

→二一（船内側は後でカット）

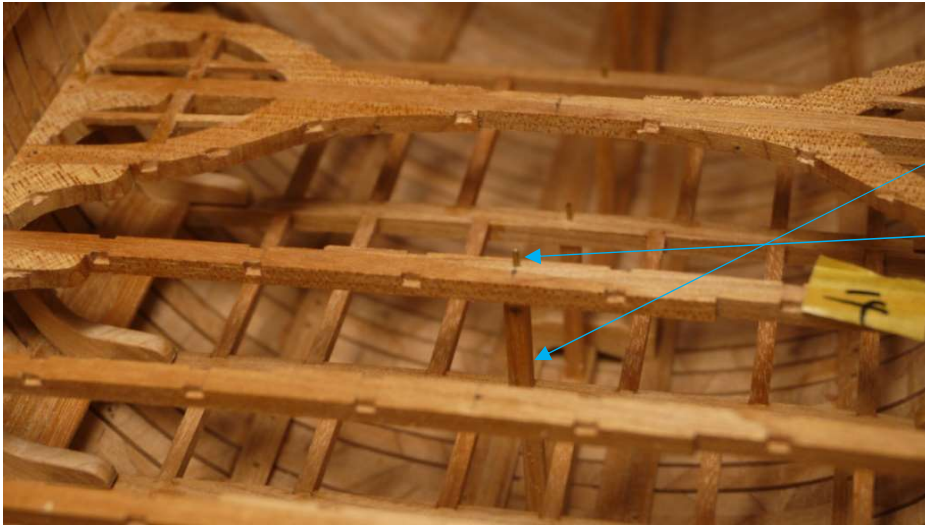


No. 78

<ロウアーデッキのセット>

- 垂直二一の取付
→船内側をカット後、取り付け

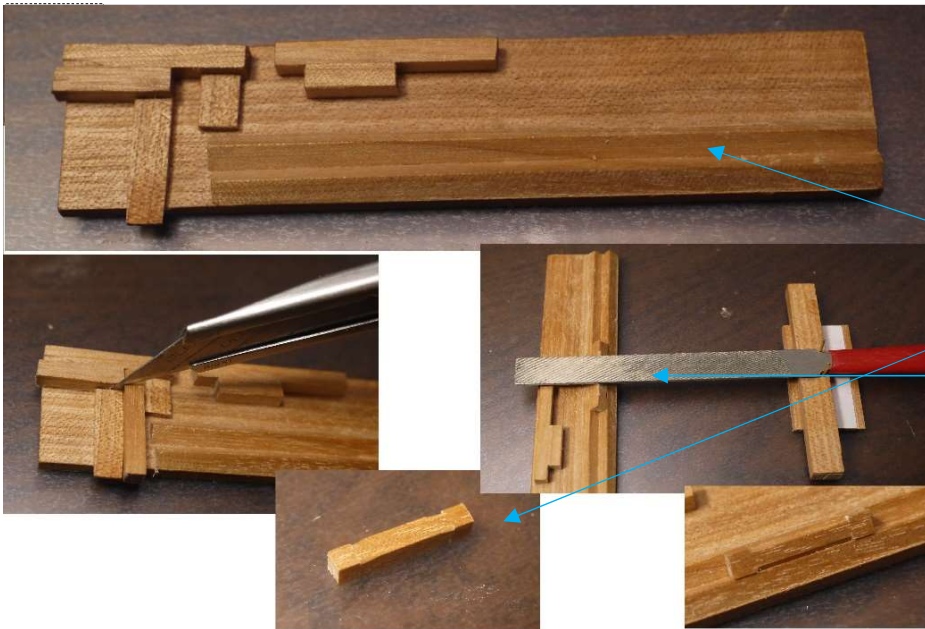
整形した垂直二一
（すべて形が異なる）



No. 79

<ピラーの製作と取り付け>

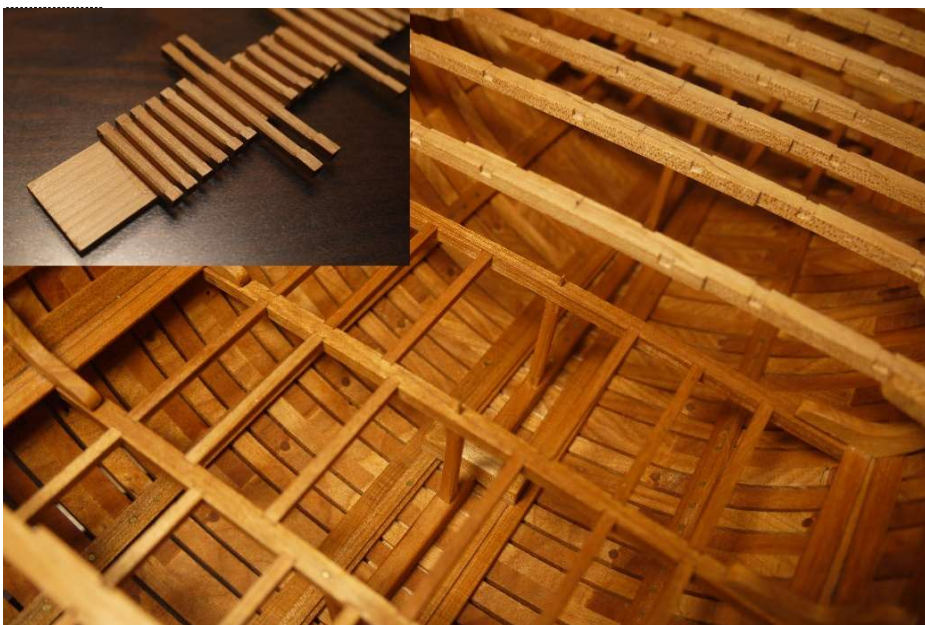
- ①仮組したビームに合わせて角材をカット
- ②真鍮ピン (φ0.8) で位置決め



No. 80

<ピラーの製作と取り付け>

- ③ピラーの整形
 - ・中間を面取り
 - 面取り治具を作成
 - カッターで切込みを入れる
 - 8か所削り取る
 - 高さを合わせてやすりで面取りをする



No. 81

<ピラーの製作と取り付け>

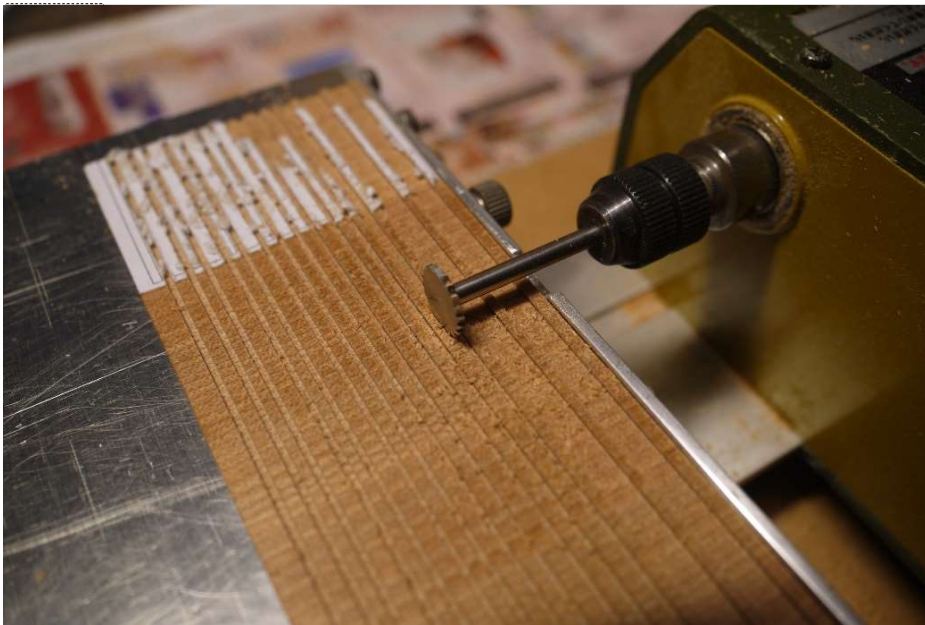
- ④ピラーの固定



No. 82

<ポンプ周りの製作>

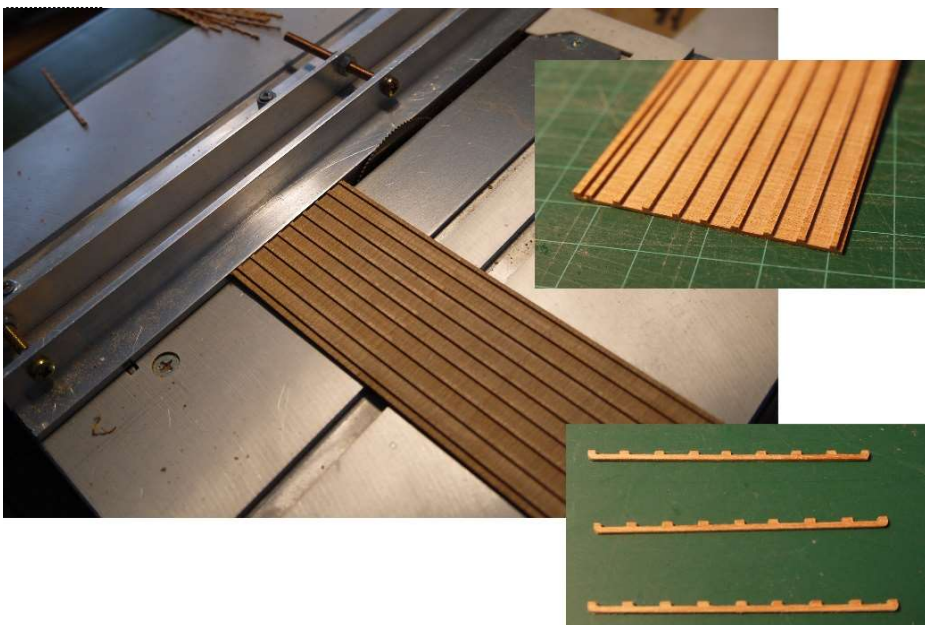
- ポンプのシャフト
（オーロップは固定済み）
- マスト支持材も同時製作



No. 83

<ハンモックバテンの製作>

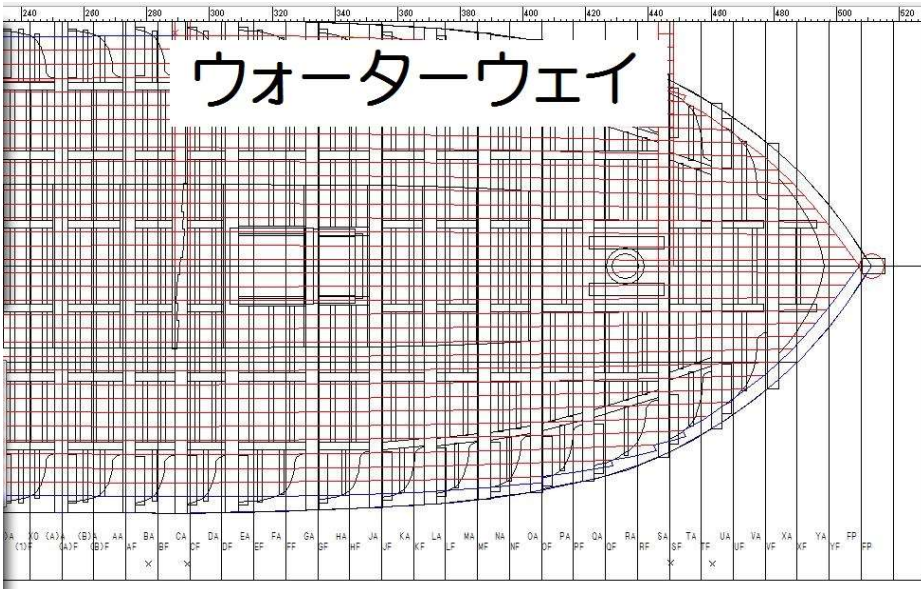
- ハンモックを釣る棧
- 大槻マシンと
サーキュラーソー



No. 84

<ハンモックバテンの製作>

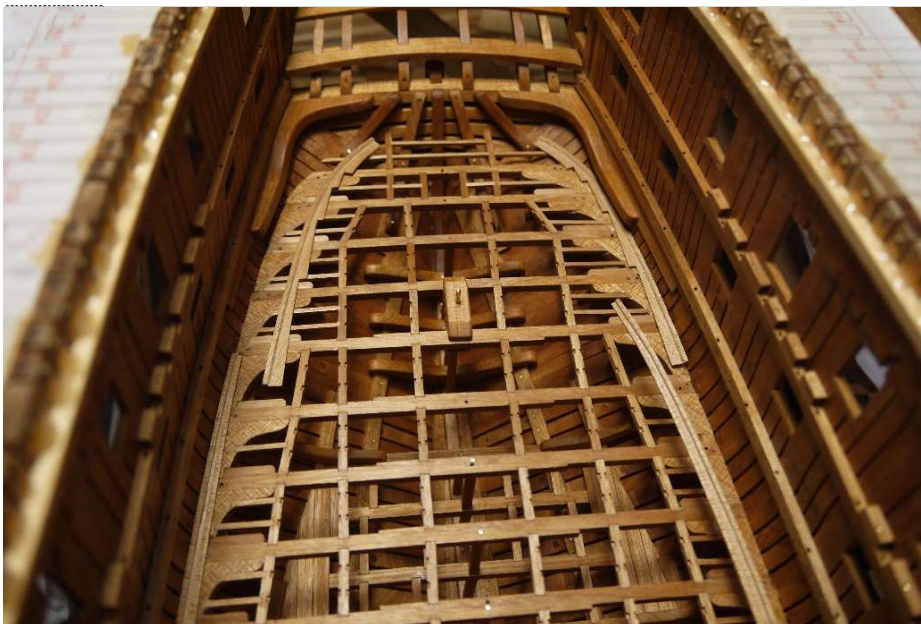
- 溝カット後に切断、整形



No. 85

<ウォーターウェイの製作>

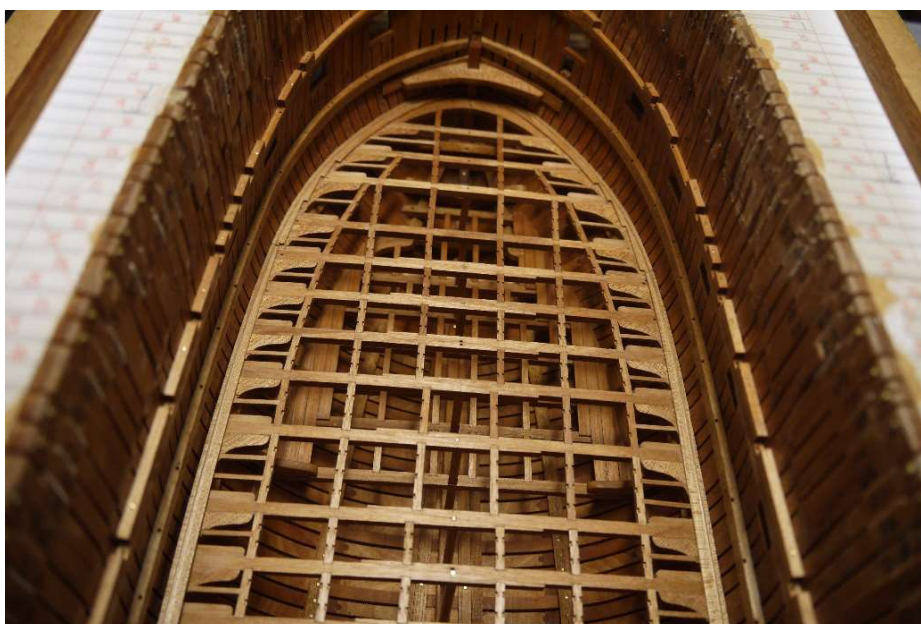
- 甲板材の割付図作成
- ウォーターウェイ図作成



No. 86

<ウォーターウェイの製作>

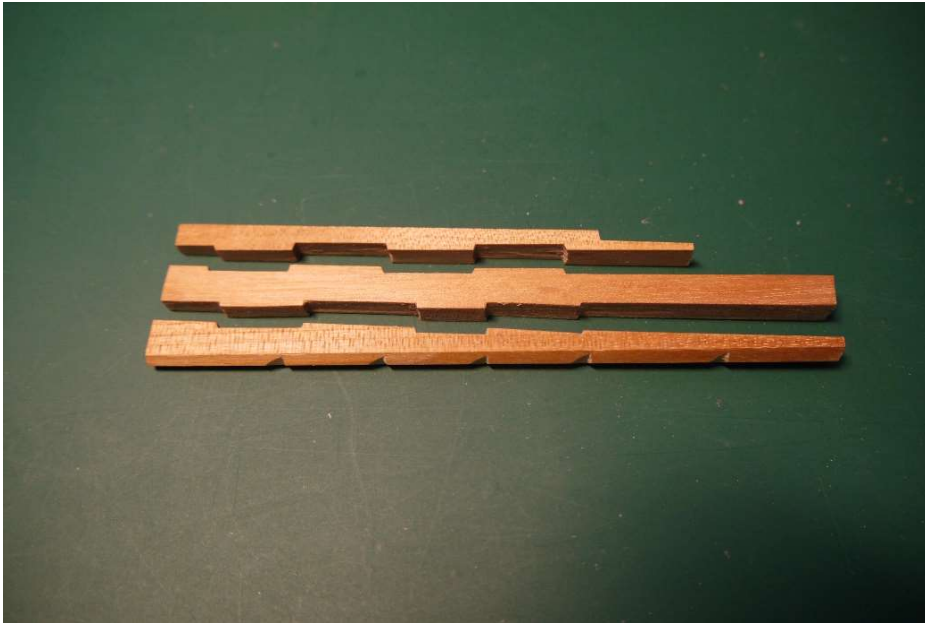
- ロウアー、アッパー、クォーター、フォアキャッスル、各甲板用を製作
- 曲がりに合わせて分割



No. 87

<ウォーターウェイの製作>

- ウォーターウェイの固定
→ロウアーデッキのみ接着



No. 88

<ラダーの製作>

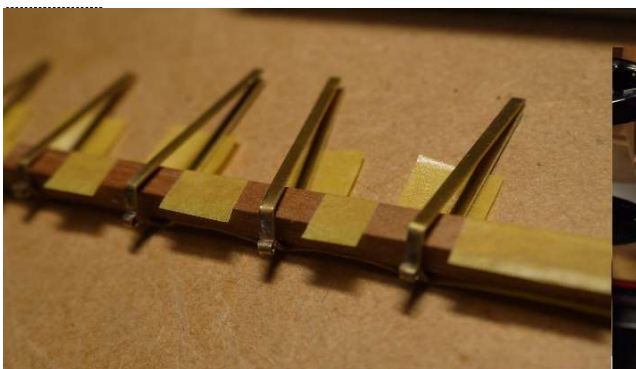
- 舵輪でラダーを動かせるようにするため、先に製作
- 実際と同様に組木とする



No. 89

<ラダーの製作>

- ラダー側金具の製作
ヒンジ部は真鍮パイプを使用



No. 90

<ラダーの製作>

- 船体側金具の製作
- 黒染め後、ラダー取付