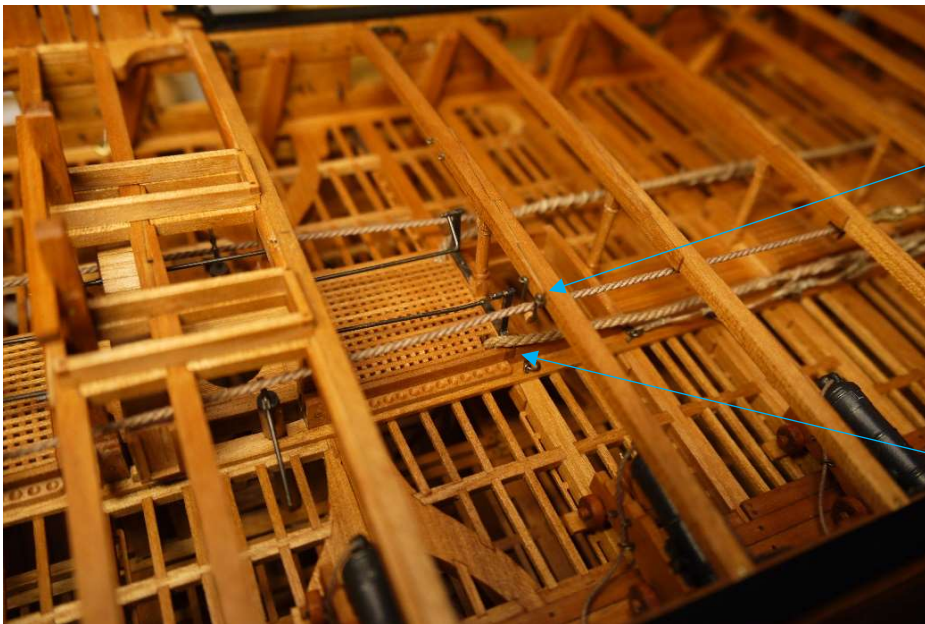


No. 211

<アンカーロープの製作>

- ・ライディングビットに巻く
- ・デッキストッパー

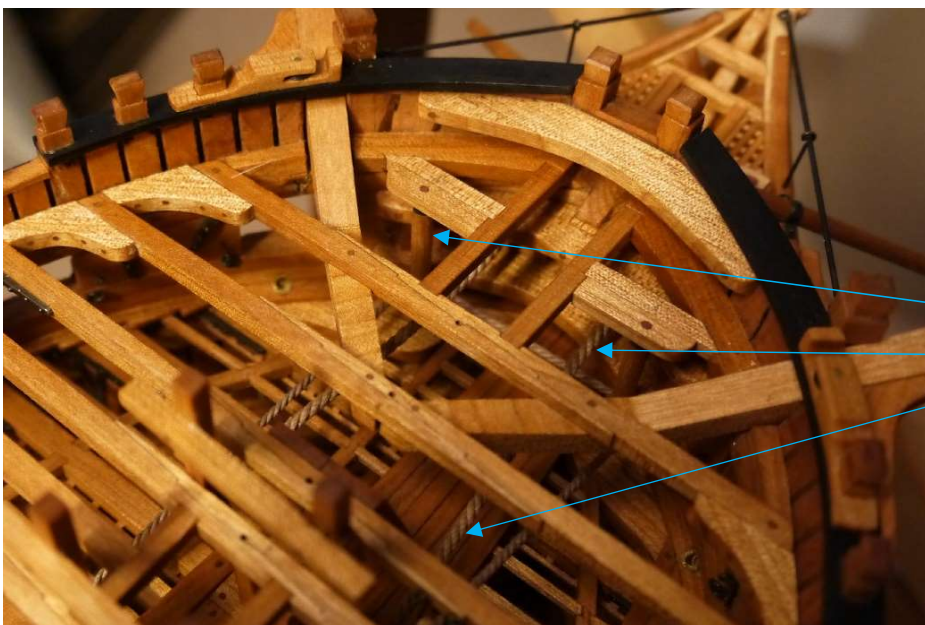


No. 212

<アンカーロープの製作>

- ・オーバーヘッドローラー

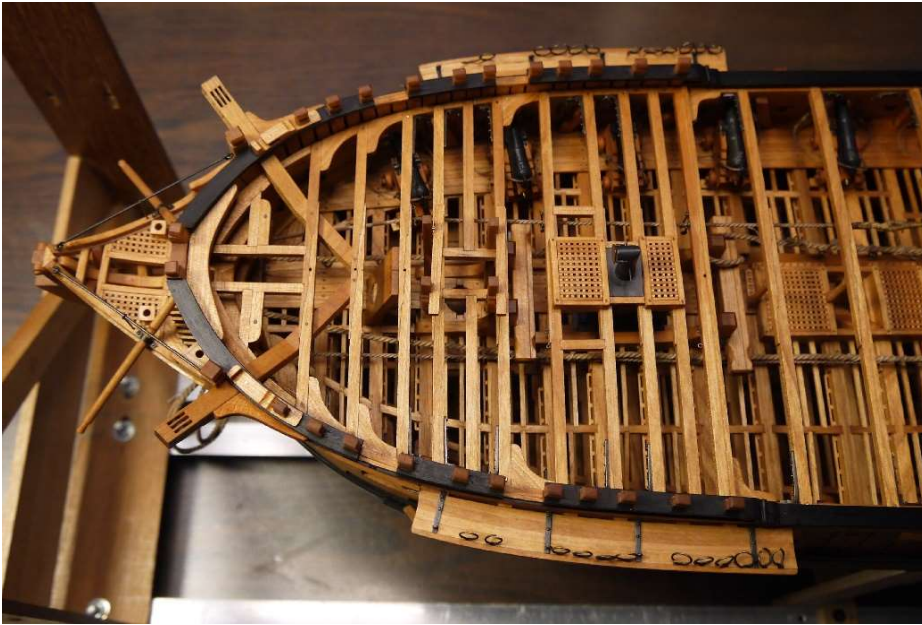
- ・船倉への引き込み口



No. 213

<アンカーロープの製作>

- ・船首側
- ・メッセンジャーローラー
- ・メッセンジャーロープ
- ・アンカーロープ



No. 214

<最上部のビーム固定>

• 船首部



No. 215

<最上部のビーム固定>

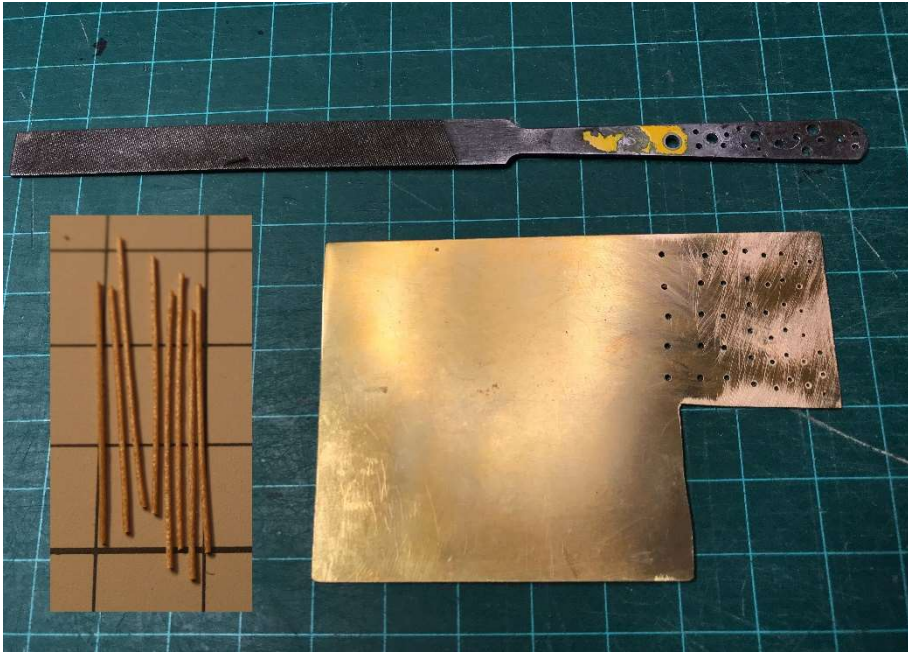
• 中央部



No. 216

<最上部のビーム固定>

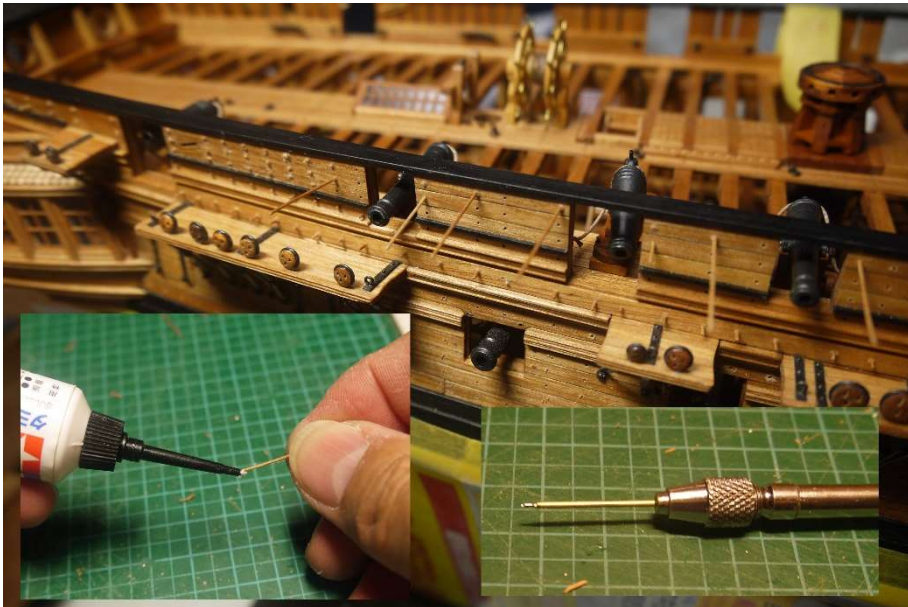
• 船尾部



No. 217

<釘打ち>

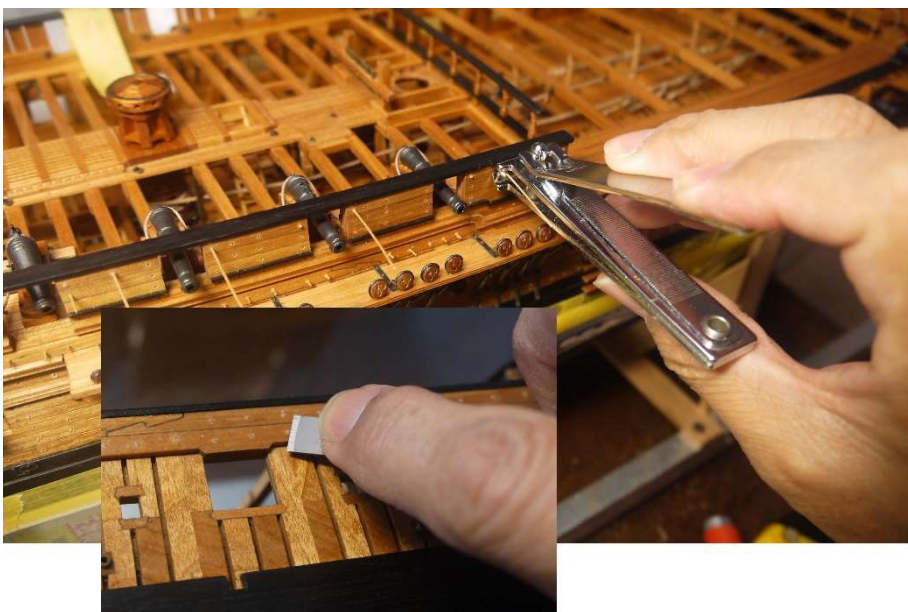
- ④木釘を作る：0.7mmの丸棒
- 0.8の角棒を作り、治具の
大きい穴から順に小さい穴に
通して細くする



No. 218

<釘打ち>

- ⑥下穴あけ
- ピンバイスには真鍮パイプを
はめて深さを制限
(折れ防止にもなる)
- ⑦木釘を差し込む
- 先端にボンドを付けて打ち込む
(小さい金づちがいい)



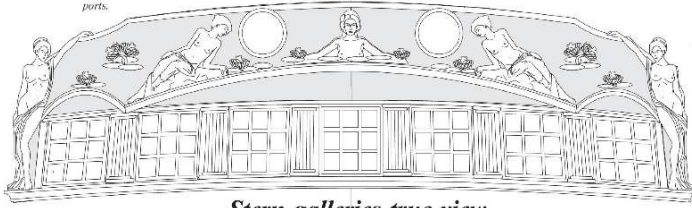
No. 219

<釘打ち>

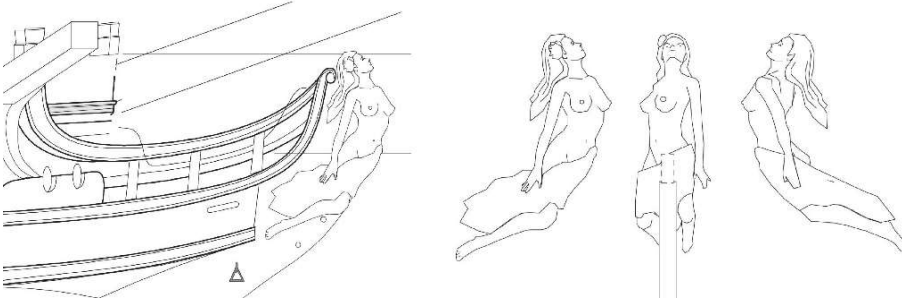
- ⑧木釘をカットし磨く
- 爪切り型ニッパーで切る
- 平刃のカッターで面を合わせる
- サンドペーパーで仕上げる

Patterns for Taffrail

Use this pattern
to locate chase
ports.



Stern galleries true view



No. 220

<彫刻の製作>

Ⓐ 図面は元図をそのまま使用

・材料はやはりツゲ

No. 221

<彫刻の製作>

Ⓑ 船尾のレリーフ

No. 222

<彫刻の製作>

Ⓒ フィギアヘッド

・左右対称に変更

・頭の部分だけ小さくして

図面を貼り付ける



No. 223

<彫刻の製作>

- 最初に胴体を彫る



No. 224

<彫刻の製作>

- 腕、足と細かいところを彫る



No. 225

<彫刻の製作>

- 最後に顔を彫る
- 船首に付けたところ



No. 226

<彫刻の製作>



No. 227

<彫刻の製作>



No. 228

<彫刻の製作>



No. 229

< 船台の製作 >

- 建造中の船を描いた絵を参照
- 枕木29本で台を作り、
前後8本の真鍮パイプで支持



No. 230

< 船台の製作 >

- 船首側
- 台の材料はアガチス
- 8 x 8
- 10 x 10
- 10 x 20
- 真鍮丸釘：丸頭



No. 231

< 船台の製作 >

- 船尾側
- 真鍮パイプは台座を貫いている



No. 232

< 船台の製作 >

- 船尾から



No. 233

< 船台の製作 >

- 中央部



No. 234

< 船台の製作 >

- ネームプレート
- 黒檀の板に薄い板を貼って
掘り出す



No. 235

<完成写真>



No. 236

<完成写真>



No. 237

<完成写真>



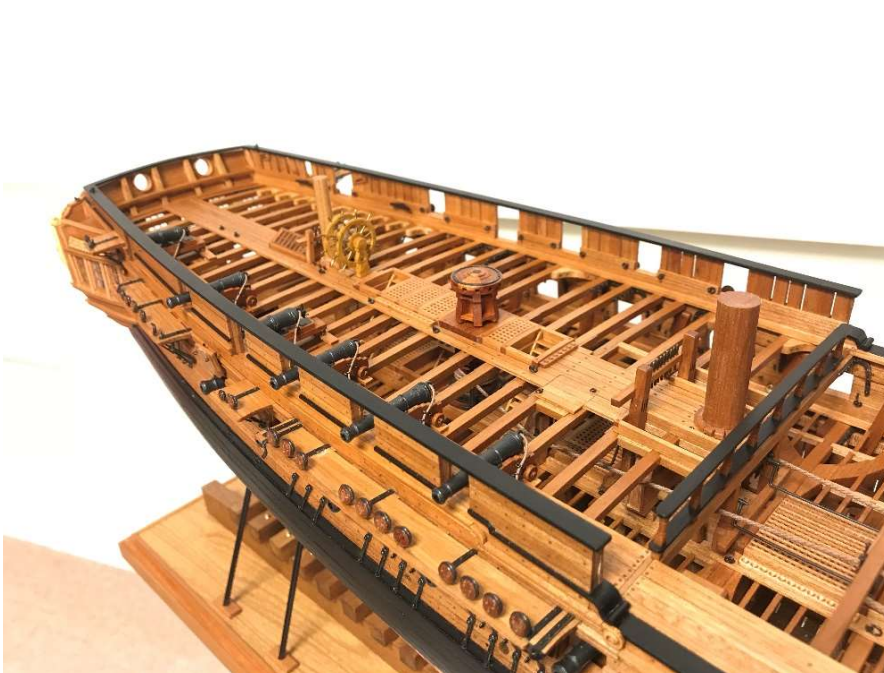
No. 238

<完成写真>



No. 239

<完成写真>



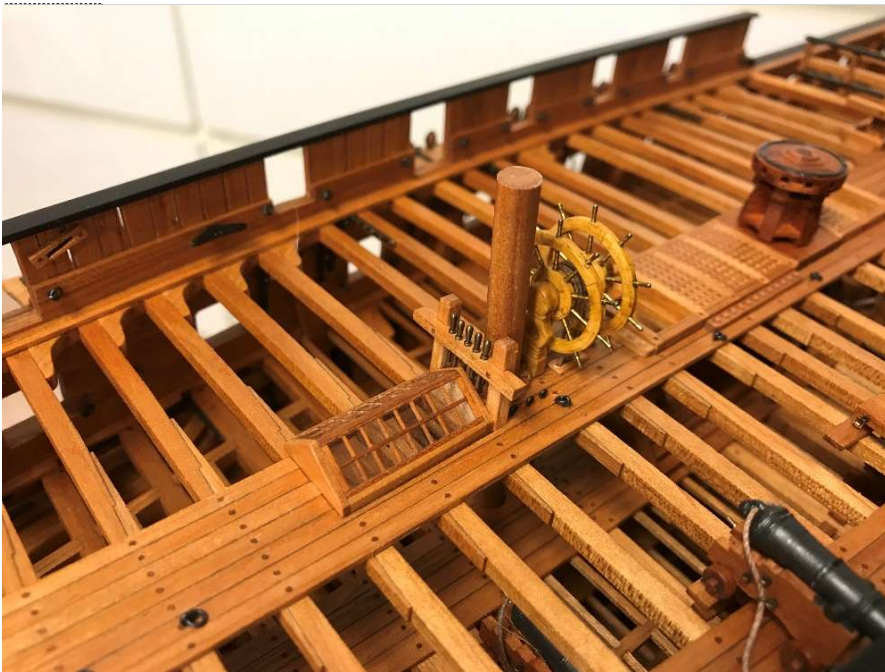
No. 240

<完成写真>



No. 241

<完成写真>



No. 242

<完成写真>



No. 243

<完成写真>